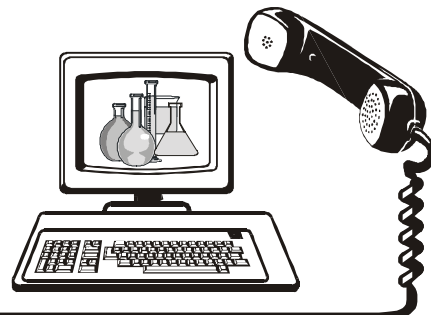


LABOR- EINKAUF
z. Hd. des Laborleiters

Preisblatt Messkolben Seite 1, Klasse A / konformitätsbescheinigt					
Klarglas, feinkalibriert, auf Einguss justiert, PE-Stopfen nach ISO/DIS 1042, dauerhafter Beschriftung, blau grad., Borosilikatglas 3.3					
Artikelbezeichnung	Artikel-Nr:		ME	Mengeneinheit	Preis pro 1 ME (Mengeneinheit)
Messkolben 5ml, mit NS 10/19, Klasse A/H KB, PE Stopfen konformitätsbescheinigt, Toleranz ± 0.025 ml 1 VE = 10 Stück	2-2990-9276471	ab:	1	VE	33,70
		ab:	3	VE	32,40
		ab:	5	VE	31,30
Messkolben 10 ml, mit NS 10/19, Klasse A/H KB, PE Stopfen konformitätsbescheinigt, Toleranz ± 0.025 ml 1 VE = 10 Stück	2-2990-9276473	ab:	1	VE	33,70
		ab:	3	VE	32,40
		ab:	5	VE	31,30
Messkolben 20 ml, mit NS 10/19, Klasse A/H KB, PE Stopfen konformitätsbescheinigt, Toleranz ± 0.040 ml 1 VE = 10 Stück	2-2990-9276474	ab:	1	VE	37,50
		ab:	3	VE	36,60
		ab:	5	VE	34,10
Messkolben 25 ml mit NS 10/19, Klasse A/H KB, PE Stopfen konformitätsbescheinigt, Toleranz ± 0.040 ml 1 VE = 10 Stück	2-2990-9276475	ab:	1	VE	38,30
		ab:	3	VE	37,20
		ab:	5	VE	36,10
Messkolben 50 ml mit NS 12/21, Klasse A/H KB, PE Stopfen konformitätsbescheinigt, Toleranz ± 0.060 ml 1 VE = 10 Stück	2-2990-9276477	ab:	1	VE	40,30
		ab:	3	VE	38,20
		ab:	5	VE	36,90
Messkolben 50 ml mit NS 14/23, Klasse A/H KB, PE Stopfen konformitätsbescheinigt, Toleranz ± 0.060 ml 1 VE = 10 Stück	2-2990-9276478	ab:	1	VE	45,40
		ab:	3	VE	42,60
		ab:	5	VE	39,70
Messkolben 100 ml mit NS 12/21, Klasse A/H KB, PE Stopfen konformitätsbescheinigt, Toleranz ± 0.100 ml 1 VE = 10 Stück	2-2990-9276479	ab:	1	VE	50,10
		ab:	3	VE	48,30
		ab:	5	VE	45,90
Messkolben 100 ml mit NS 14/23, Klasse A/H KB, PE Stopfen konformitätsbescheinigt, Toleranz ± 0.100 ml 1 VE = 10 Stück	2-2990-9276480	ab:	1	VE	50,60
		ab:	3	VE	48,20
		ab:	5	VE	46,20
Messkolben 200 ml mit NS 14/23, Klasse A/H KB, PE Stopfen konformitätsbescheinigt, Toleranz ± 0.150 ml 1 VE = 10 Stück	2-2990-9276481	ab:	1	VE	60,00
		ab:	3	VE	57,20
		ab:	5	VE	55,30
Messkolben 250 ml mit NS 14/23, Klasse A/H KB, PE Stopfen konformitätsbescheinigt, Toleranz ± 0.150 ml 1 VE = 10 Stück	2-2990-9276482	ab:	1	VE	59,60
		ab:	3	VE	58,50
		ab:	5	VE	56,50
Messkolben 500 ml mit NS 19/26, Klasse A/H KB, PE Stopfen konformitätsbescheinigt, Toleranz ± 0.250 ml 1 VE = 10 Stück	2-2990-9276483	ab:	1	VE	85,80
		ab:	3	VE	82,70
		ab:	5	VE	80,50
Messkolben 1.000 ml mit NS 24/29, Klasse A/H KB, PE Stopfen konformitätsbescheinigt, Toleranz ± 0.400 ml 1 VE = 2 Stück	2-2990-9276485	ab:	1	VE	24,30
		ab:	2	VE	23,40
		ab:	3	VE	22,50
Messkolben 2.000 ml mit NS 29/32, Klasse A/H KB, PE Stopfen konformitätsbescheinigt, Toleranz ± 0.600 ml 1 VE = 2 Stück	2-2990-9276486	ab:	1	VE	39,70
		ab:	2	VE	39,50
		ab:	3	VE	38,30

Die angegebenen Preise sind Einzelpreise in Euro (netto ohne MwSt). Bei Bestellungen über 130,00 € netto erfolgt innerhalb Deutschlands die Lieferung ohne Berechnung von Transport- und Verpackungskosten frei Empfangsort. Bei Bestellungen unter 130,00 € wird ein Verpackungs- und Versandkostenanteil von 6,90 € berechnet. Die Preise in Preislisten gelten bis zum Erscheinen einer neuen Liste, soweit wir nicht zu vorzeitigen Preiskorrekturen gezwungen sind. Irrtum bleibt ausdrücklich vorbehalten.

Weitere Informationen finden Sie unter www.kaufein.info/werbung



Wülknitzer Straße 19 - 06366 Köthen
Tel. 0 34 96 / 510 230 Fax 0 34 96 / 51 00 32

Preisblatt Messkolben Seite 2, Klasse A / konformitätsbescheinigt

Klarglas, feinkalibriert, auf Einguss justiert, PE-Stopfen nach ISO/DIS 1042, dauerhafter Beschriftung, blau grad., Borosilikatglas 3.3

Artikelbezeichnung	Artikel-Nr.		ME	Mengeneinheit	Preis pro 1 ME (Mengeneinheit)
Messkolben 5.000 ml mit NS 34/35, Klasse A/H KB, PE Stopfen konformitätsbescheinigt, Toleranz \pm 1.200 ml 1 VE = 1 Stück	2-2990-9276487	ab:	1	VE	59,50
		ab:	2	VE	57,50
		ab:	3	VE	56,30
Glasstopfen, Sechskant-Hohlstopfen NS 7/16, Spitzboden 1 VE = 10 Stück	2-2990-9230002	ab:	1	VE	15,80
		ab:	3	VE	14,30
		ab:	5	VE	13,40
Glasstopfen, Sechskant-Hohlstopfen NS 10/19, Spitzboden 1 VE = 10 Stück	2-2990-9230003	ab:	1	VE	12,60
		ab:	3	VE	11,40
		ab:	5	VE	10,70
Glasstopfen, Sechskant-Hohlstopfen NS 12/21, Spitzboden 1 VE = 10 Stück	2-2990-9230004	ab:	1	VE	13,20
		ab:	3	VE	11,90
		ab:	5	VE	11,20
Glasstopfen, Sechskant-Hohlstopfen NS 14/23, Spitzboden 1 VE = 10 Stück	2-2990-9230006	ab:	1	VE	13,20
		ab:	3	VE	11,90
		ab:	5	VE	11,20
Glasstopfen, Sechskant-Hohlstopfen NS 19/26, Spitzboden 1 VE = 10 Stück	2-2990-9230007	ab:	1	VE	13,70
		ab:	3	VE	12,40
		ab:	5	VE	11,60
Glasstopfen, Sechskant-Hohlstopfen NS 24/29, Spitzboden 1 VE = 10 Stück	2-2990-9230008	ab:	1	VE	27,90
		ab:	3	VE	25,10
		ab:	5	VE	23,60
Glasstopfen, Sechskant-Hohlstopfen NS 29/32, Spitzboden 1 VE = 1 Stück	2-2990-9230009	ab:	1	Stück	3,40
Glasstopfen, Sechskant-Hohlstopfen NS 34/35, Spitzboden 1 VE = 1 Stück	2-2990-9230011	ab:	1	Stück	7,20
Glasstopfen, Sechskant-Hohlstopfen NS 45/40, Spitzboden 1 VE = 1 Stück	2-2990-9230012	ab:	1	Stück	9,95

Messkolben 10.000 ml auf Anfrage.

Alle Messkolben auch braun graduiert lieferbar, Preiszuschlag + 5%.

Die angegebenen Preise sind Einzelpreise in Euro (netto ohne MwSt). Bei Bestellungen über 130,00 € netto erfolgt innerhalb Deutschlands die Lieferung ohne Berechnung von Transport- und Verpackungskosten frei Empfangsort. Bei Bestellungen unter 130,00 € wird ein Verpackungs- und Versandkostenanteil von 6,90 € berechnet. Die Preise in Preislisten gelten bis zum Erscheinen einer neuen Liste, soweit wir nicht zu vorzeitigen Preiskorrekturen gezwungen sind. Irrtum bleibt ausdrücklich vorbehalten.

Weitere Informationen finden Sie unter www.kaufain.info/werbung