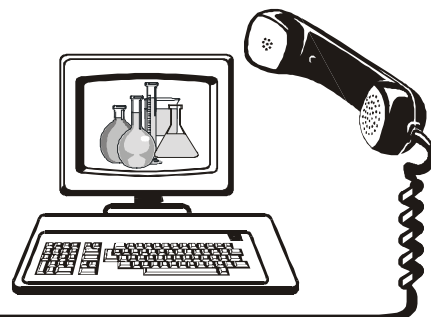


# LABOR- & Medizintechnik

Harald Busch & Co. GmbH

Wülknitzer Straße 19 - 06366 Köthen  
Tel. 0 34 96 / 510 230 Fax 0 34 96 / 51 00 32



## Preisblatt Ionenaustauscher- Patronen

SD Patronen enthalten Ionenaustauscherharze von geprüfter Qualität, die durch ein effektives Wasserführungssystem optimal ausgenutzt werden.

Sie liefern Wasser mit einer sehr niedrigen Leitfähigkeit über ihre volle Kapazität und reproduzieren sicher gleichbleibende Qualität.

Bis zu einem Reinwasserbedarf von 150 l/Tag (SD) oder besonders hoher Kapazität und Durchflußleistung (SDH), speziell für Industrieanwendungen, und einem Gesamtsalzgehalt von 15° dH ist ihre Wirtschaftlichkeit besonders hoch.

Druckfest bis 10 bar, aus V4A Edelstahl.

Mit R 3/4" Anschlüssen oder mit Schnellverschluß.

Dadurch ist ein schnelles Befestigen und Lösen aller Anschlüsse möglich.

Bei höherem Bedarf oder speziellen Anforderungen an das Reinwasser sind Revers-Osmose-Systeme die Wahl.

Lassen Sie sich von uns beraten und seien

Sie sicher die optimale Lösung zu erhalten!



|  | <b>IP 2000</b>              | <b>IP 2800</b>              | <b>IP 4000</b>              | <b>IP 6000</b>              | <b>IP 11000</b>             | <b>IP 15000</b>             |
|--|-----------------------------|-----------------------------|-----------------------------|-----------------------------|-----------------------------|-----------------------------|
| <b>Mischbett-Wasservollentsalzer, Edelstahlausführung, V4A</b> | <b>druckfest bis 10 bar</b> | <b>druckfest bis 10 bar</b> | <b>druckfest bis 10 bar</b> | <b>druckfest bis 10 bar</b> | <b>druckfest bis 10 bar</b> | <b>druckfest bis 10 bar</b> |
| <b>Durchflußleistung</b>                                       | 300 l/h                     | 950 l/h                     | 1000 l/h                    | 1000 l/h                    | 1900 l/h                    | 2400 l/h                    |
| <b>Kapazität bei 10° GSG*</b>                                  | 2000 l                      | 2800 l                      | 4000 l                      | 6000 l                      | 11000 l                     | 15000 l                     |
| <b>Reinwasserqualität</b>                                      | 0,1 – 20 µS/cm              | 0,1 – 20 µS/cm              | 0,1 – 20 µS/cm              | 0,1 – 20 µS/cm              | 0,1 – 20 µS/cm              | 0,1 – 20 µS/cm              |
| <b>Wassertemperatur max.</b>                                   | 30° C                       | 30° C                       | 30° C                       | 30° C                       | 30° C                       | 30° C                       |
| <b>elektrischer Anschluß</b>                                   | 230 V/50–60 Hz              | 230 V/50–60 Hz              | 230 V/50–60 Hz              | 230 V/50–60 Hz              | 230 V/50–60 Hz              | 230 V/50–60 Hz              |
| <b>Material</b>  | Edelstahl V4A               | Edelstahl V4A               | Edelstahl V4A               | Edelstahl V4A               | Edelstahl V4A               | Edelstahl V4A               |
| <b>Maße</b> (Durchmesser x Höhe)                               | 240 x 490 mm                | 240 x 600 mm                | 240 x 700 mm                | 240 x 1155 mm               | 363 x 850 mm                | 363 x 1100 mm               |
| <b>Anschluß</b>  | R 3/4"                      | R 3/4"                      | R 3/4"                      | R 3/4"                      | R 3/4"                      | R 3/4"                      |
| <b>Gewicht ca.</b>   | 18 kg                       | 24 kg                       | 27 kg                       | 45 kg                       | 70 kg                       | 90 kg                       |
| <b>* Gesamtsalzgehalt</b>                                      |                             |                             |                             |                             |                             |                             |
| <b>Preis Netto in Euro</b>                                     | <b>440,00</b>               | <b>505,00</b>               | <b>754,50</b>               | <b>961,50</b>               | <b>1450,00</b>              | Auf Anfrage                 |

Die angegebenen Preise sind Einzelpreise in Euro (netto ohne MwSt). Zuzüglich Transport- und Verpackungskosten. Weitere Artikel auf Anfrage. Es gelten unsere Geschäfts- und Lieferbedingungen.



## **Ionenaustauscher DI 150**

### **Die wirtschaftliche Alternative für den kleinen Bedarf**

#### **Produktbeschreibung:**

Die DI 150 ist ein druckfestes Wandgerät zum direkten Anschluss an die Wasserleitung, zur einfachen und kostengünstigen Eigenproduktion von Rein- bzw. vollentsalztem Wasser. Bei der Wasservollentsalzung werden alle anorganischen Wasserinhaltsstoffe, d.h. sowohl Kationen als auch Anionen, entfernt. Das System wurde für die Aufbereitung von kleinen Wassermengen entwickelt und ist ebenso ideal für die Versorgung von Autoklaven und Sterilisatoren gemäß DIN 285 in Labors, Arzt- und Zahnarztpraxen, wie für die Herstellung von destillatgleichem- bzw. Batterie-Wasser nach VDE 0510 DIN 57510 für Autowerkstätten und Batterie-Service-Betriebe.



#### **Systemvorteile auf einen Blick:**

- **Bequeme Eigenproduktion**  
Das aufwendige und lästige Kanisterschleppen von destilliertem Wasser entfällt
- **Wirtschaftlichkeit**  
-,40 € bis 1 € für gekauftes Wasser gegenüber -,10 € bis -,18 € selbst hergestellt
- **Sichere Wasserqualität**  
Kein Qualitätsverluste durch Lagerung, keine Veralgung durch blauen Lichtschutz
- **Speziell für Ihre Bedürfnisse**  
Nur die Mengen, die Sie wirklich benötigen, zur Platzierung direkt am Arbeitsplatz
- **Sicherheit**  
Keine Wartezeiten, längere Lebensdauer für Endgeräte, Leitfähigkeitsüberwachung

#### **Systemaufbau bzw. Lieferumfang:**

Das System besteht aus einem lichtgeschütztem, druckfesten Kunststoff-Gehäuse inkl. Wandhalterung mit Montagekit, analoges Leitfähigkeitsmessgerät Messbereich 0,1 – 50  $\mu\text{S}/\text{cm}$  sowie Roh- und Reinwasserschlauch mit jeweils 1,5 Meter Länge.

#### **Technische Spezifikationen:**

|   |              |
|---|--------------|
| Durchflussleistung:                             | 50 l/h       |
| Kapazität bei 10° GSG:                          | 150 l        |
| Reinwasserqualität in $\mu\text{S}/\text{cm}$ : | 0,1 – 20     |
| Wassertemperatur max.:                          | 30°C         |
| Elektrischer Anschluss V/Hz:                    | 230 / 50-60  |
| Material:                                       | Polypropylen |
| Maße in mm ( Durchmesser x Höhe ):              | 170 x 430    |
| Anschluss:                                      | R 3/4" AG    |
| Gewicht:  | 3 kg         |
| Artikel Nr. Gerät komplett (ohne IAS-Einsatz):  | 01.0150      |
| Artikel Nr. 2 x Ionenaustauscher-Einsatz:       | 01.0151      |

## Filterkerzen

sind gewickelte Tiefenfilterelemente.

Sie werden aus Garnen, um einen Stützkern gewickelt, gefertigt. Sie bieten aufgrund der Kombinationen von Garnen mit Stützkernen, Einsatzmöglichkeiten für viele Anwendungen im Bereich der Flüssigkeitsfiltration und wegen ihrer Materialvielfalt gegen eine Vielzahl von Flüssigkeiten beständig.

Anwendungsbeispiele:

Wasseraufbereitung, Meerwasserentsalzung, Kondensataufbereitung, Prozesswasser, Fotochemikalien, Filmentwicklung, Speiseöle, Lösungsmittel, galvanische Bäder, Fette, Säuren, Laugen, chemische Prozesse

### Technische Angaben:

Filterfeinheiten nominal: 0,5, 1, 3, 5, 10, 25, 50, 75  
100, 150 µm  
Längen: 5" - 40"  
Innendurchmesser: 28 mm  
Außendurchmesser: 62 mm  
max. Betriebstemperatur: 180°C (Polypropylen)  
160°C (Baumwolle)  
400°C (Glasfaser)  
max. Differenzdruck: 2,5 bar bei 30°C



Länge  
in Zoll

in mm

|      |         |
|------|---------|
| 5    | 127 mm  |
| 9 ¾  | 248 mm  |
| 10   | 254 mm  |
| 19 ½ | 496 mm  |
| 20   | 508 mm  |
| 29 ¼ | 744 mm  |
| 30   | 762 mm  |
| 39   | 992 mm  |
| 40   | 1016 mm |

### Wickelmaterial

gebleichte Baumwolle  
Glasfaser, therm. Entschlichtet  
Polypropylen  
Polypropylen, gewaschen

### Stützkern

Polypropylen  
Edelstahl  
Weißblech